

SEMINARIO INTERNACIONAL DE PUENTES

QUITO, NOVIEMBRE 2006



VERANO 1974 – INVIERNO 1975



VERANO 1974 – INVIERNO 1975

PUENTE PEDRO CARBO



VERANO 1974 – INVIERNO 1975

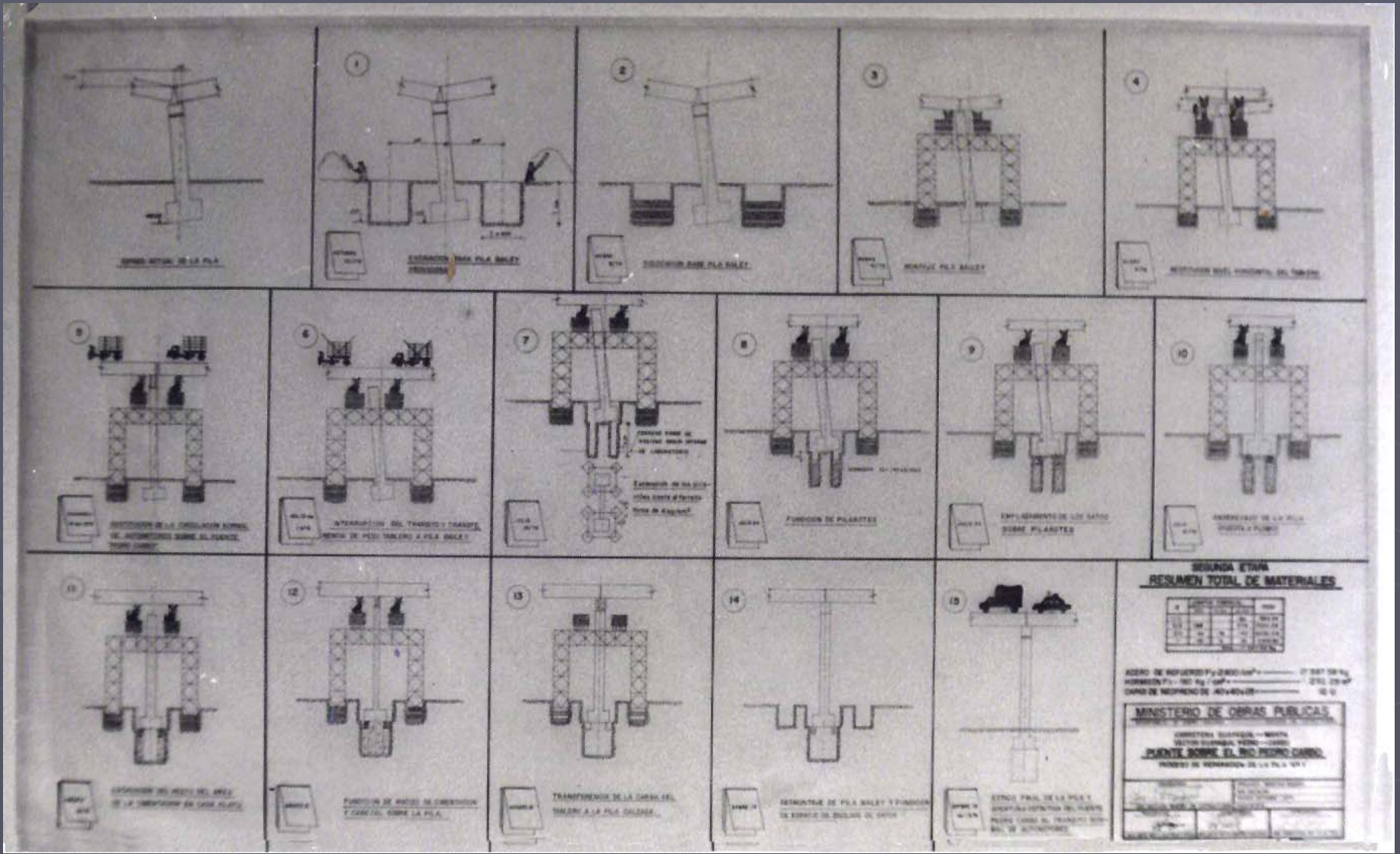


PUENTE PEDRO CARBO

OCTUBRE 1975



OCTUBRE 10 1975



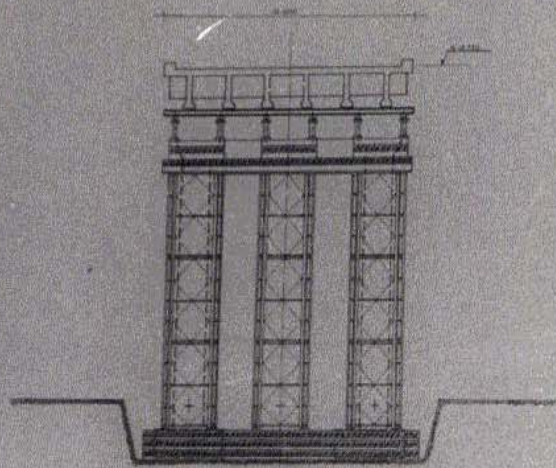
SEERNA ETRA
RESUMEN TOTAL DE MATERIALES

ITEM	UNIDAD	CANTIDAD	VALOR
1			
2			
3			
4			
5			
6			
7			
8			
9			
10			
11			
12			
13			
14			
15			

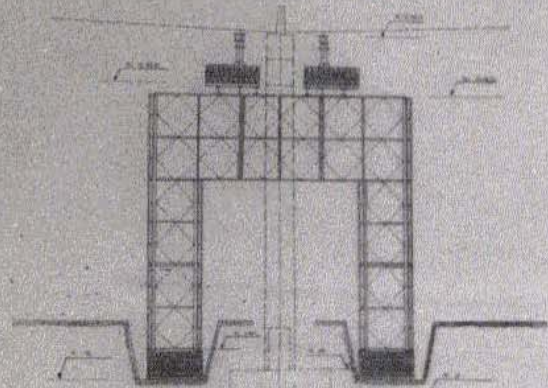
ACERO DE REFUERZO P₂₃₅ 2000 kg/m² 07 887 06 kg
 HORMON P₂₃₅ 100 kg/m³ 2761 25 m³
 CANTON DE SOPORTE DE AUTOMOVIL 10 U

MINISTERIO DE OBRAS PUBLICAS
 SUBGERENCIA REGIONAL - MANAGUA
 SECTOR REGIONAL PUNO - CARRIL
PUENTE SOBRE EL RIO PUNO CARRIL
 PROYECTO DE REPARACION DE LA PILA 1011

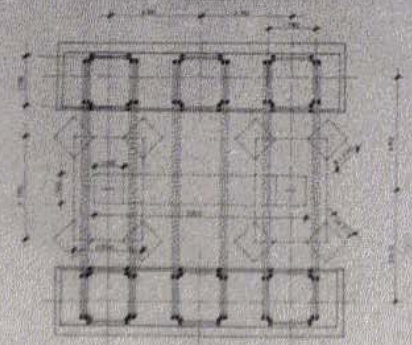
OCTUBRE 13 1975



ELEVACION



VISTA LATERAL



PLANTA

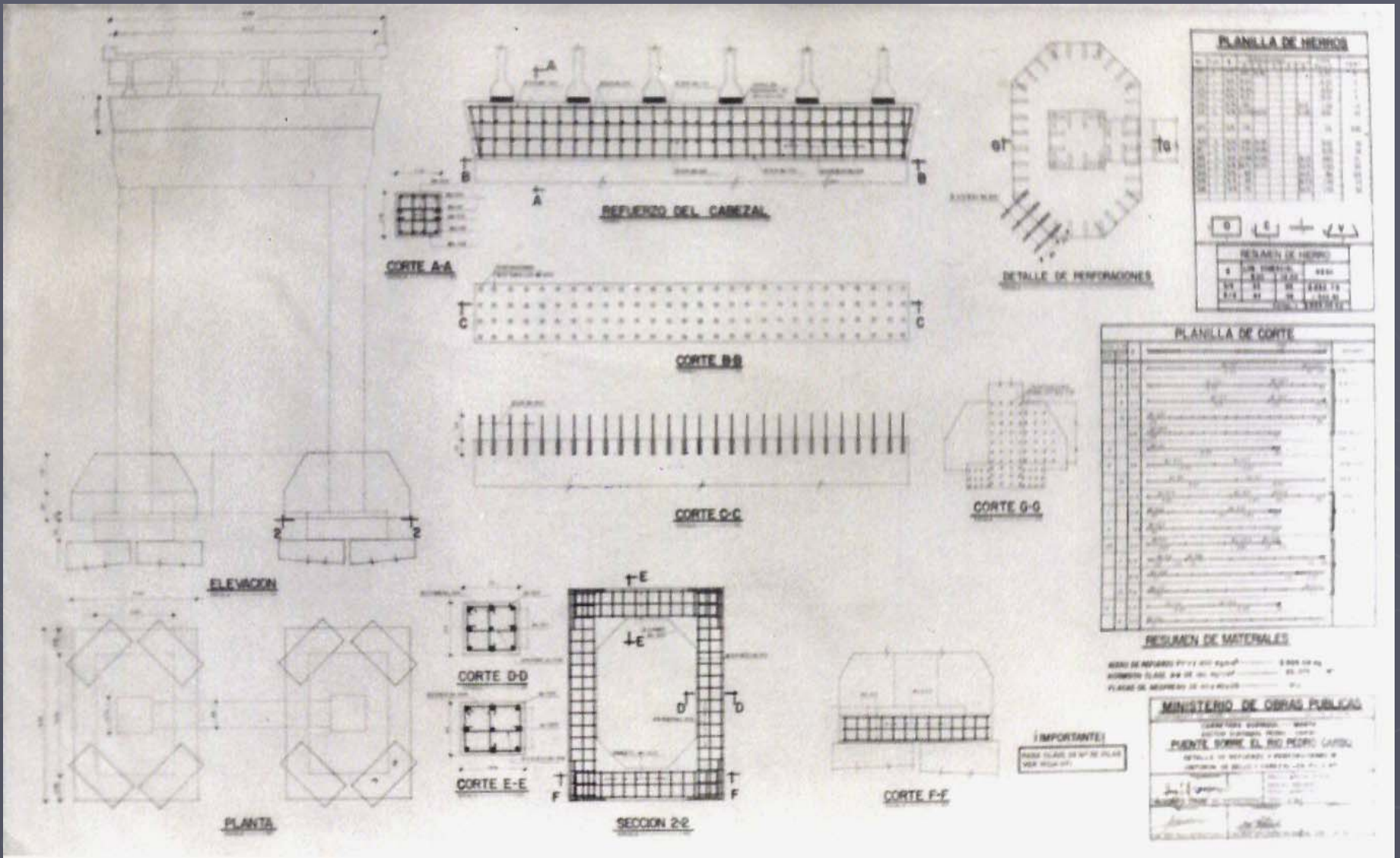
PRIMERA ETAPA

RESUMEN DE MATERIALES

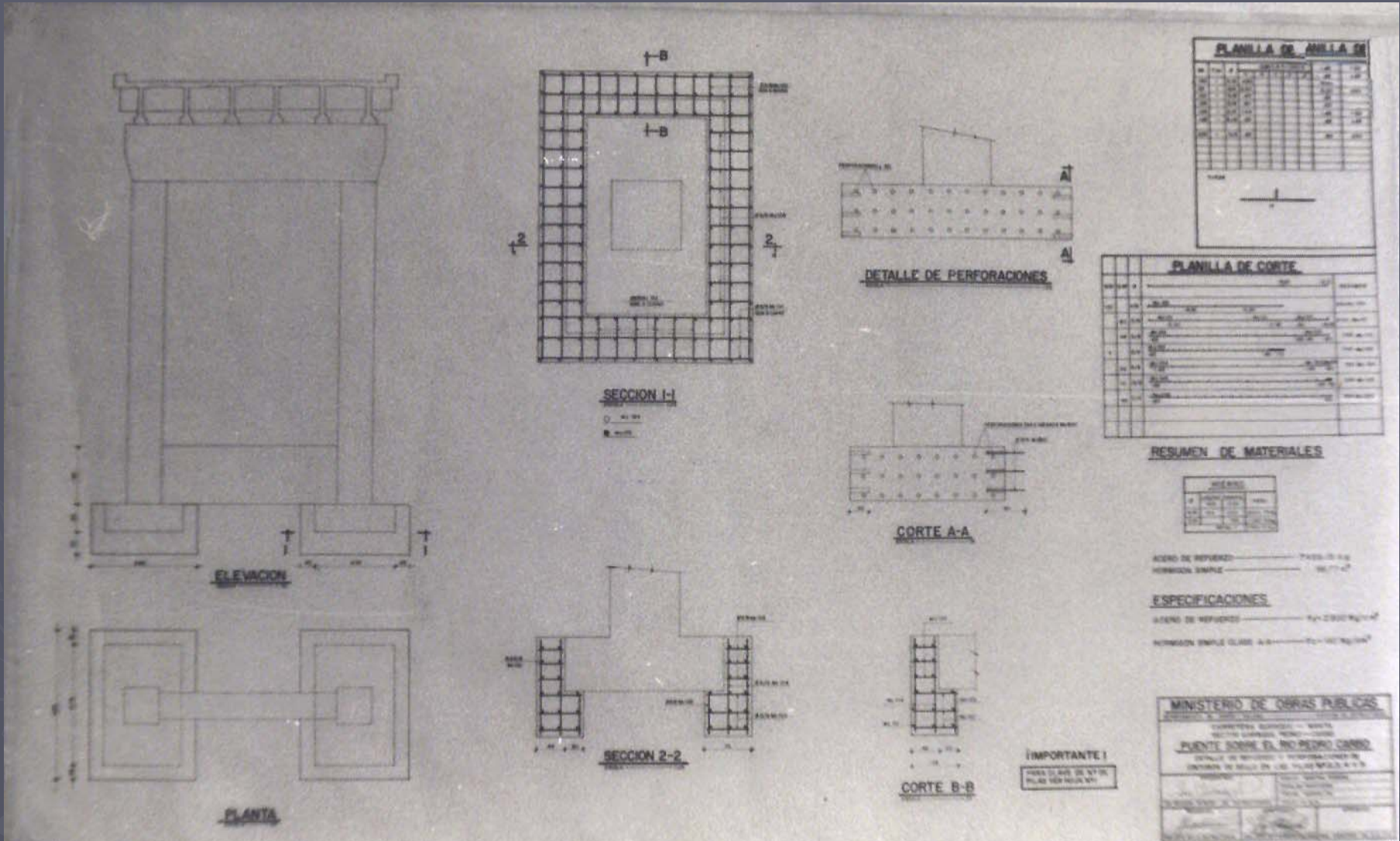
ELEMENTOS BAILEY	86
RIELES 11.5m LARGO	100
DURIENTES	154
PERFILES I NORMAL 30cm	100m

MINISTERIO DE OBRAS PUBLICAS	
COMANDO EN JEFE: ...	
DIRECCION GENERAL ...	
SECTOR ...	
PUENTE SOBRE EL RIO PEDRO CARRO	
PUENTE BAILEY	
...	...
...	...

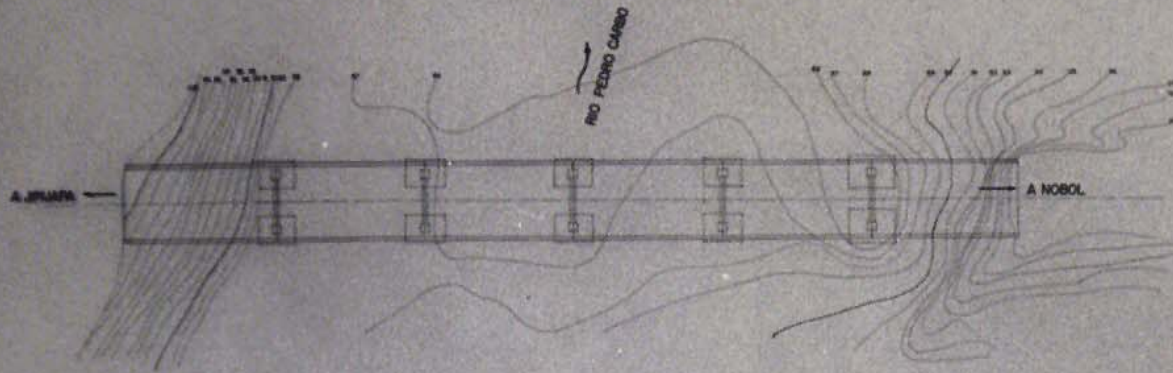
OCTUBRE 13 1975



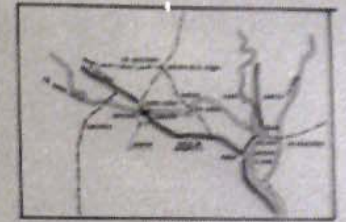
OCTUBRE 13 1975



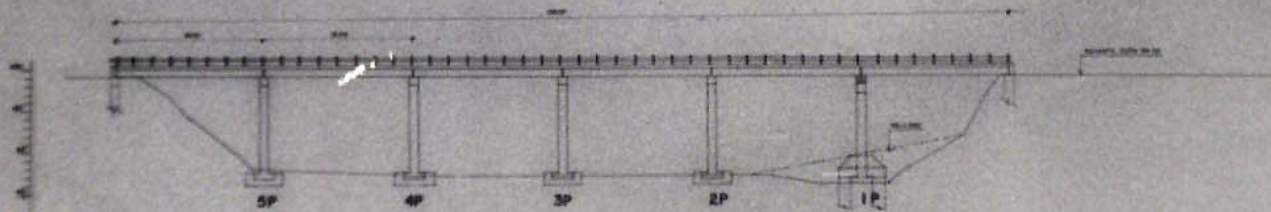
OCTUBRE 13 1975



PLANTA



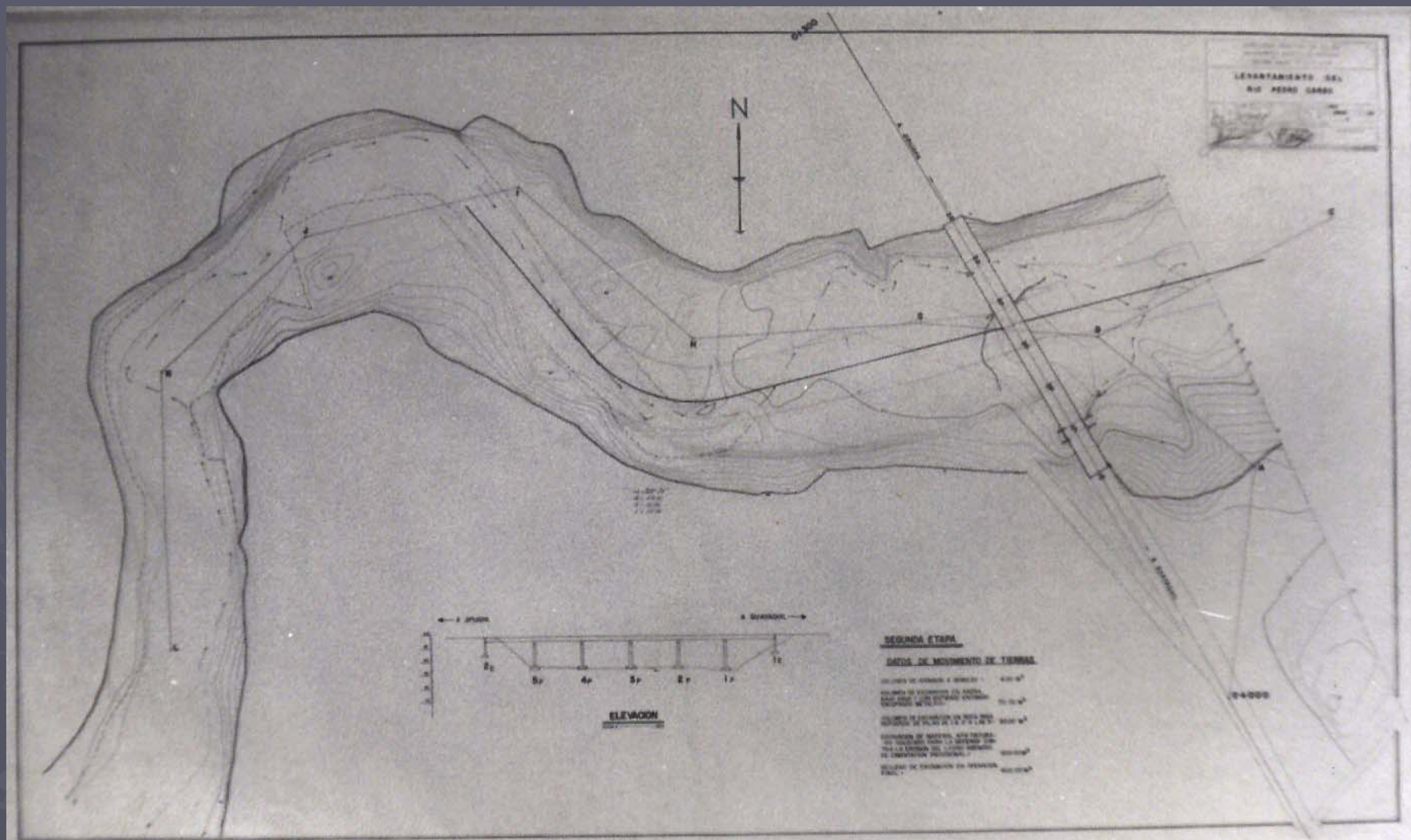
UBICACION



ELEVACION

MINISTERIO DE OBRAS PUBLICAS	
DIRECCION GENERAL DE OBRAS PUBLICAS	
PUENTE SOBRE EL RIO PEDRO CARRO	
PLANO GENERAL	
PROYECTO:	FECHA:
ELABORADO POR:	REVISADO POR:
APROBADO POR:	FECHA DE APROBACION:

OCTUBRE 13 1975



OCTUBRE 31 1975



OCTUBRE 31 1975



OCTUBRE 20 1975



OCTUBRE 20 1975



OCTUBRE 21 1975



NOVIEMBRE 15 1975



NOVIEMBRE 15 1975

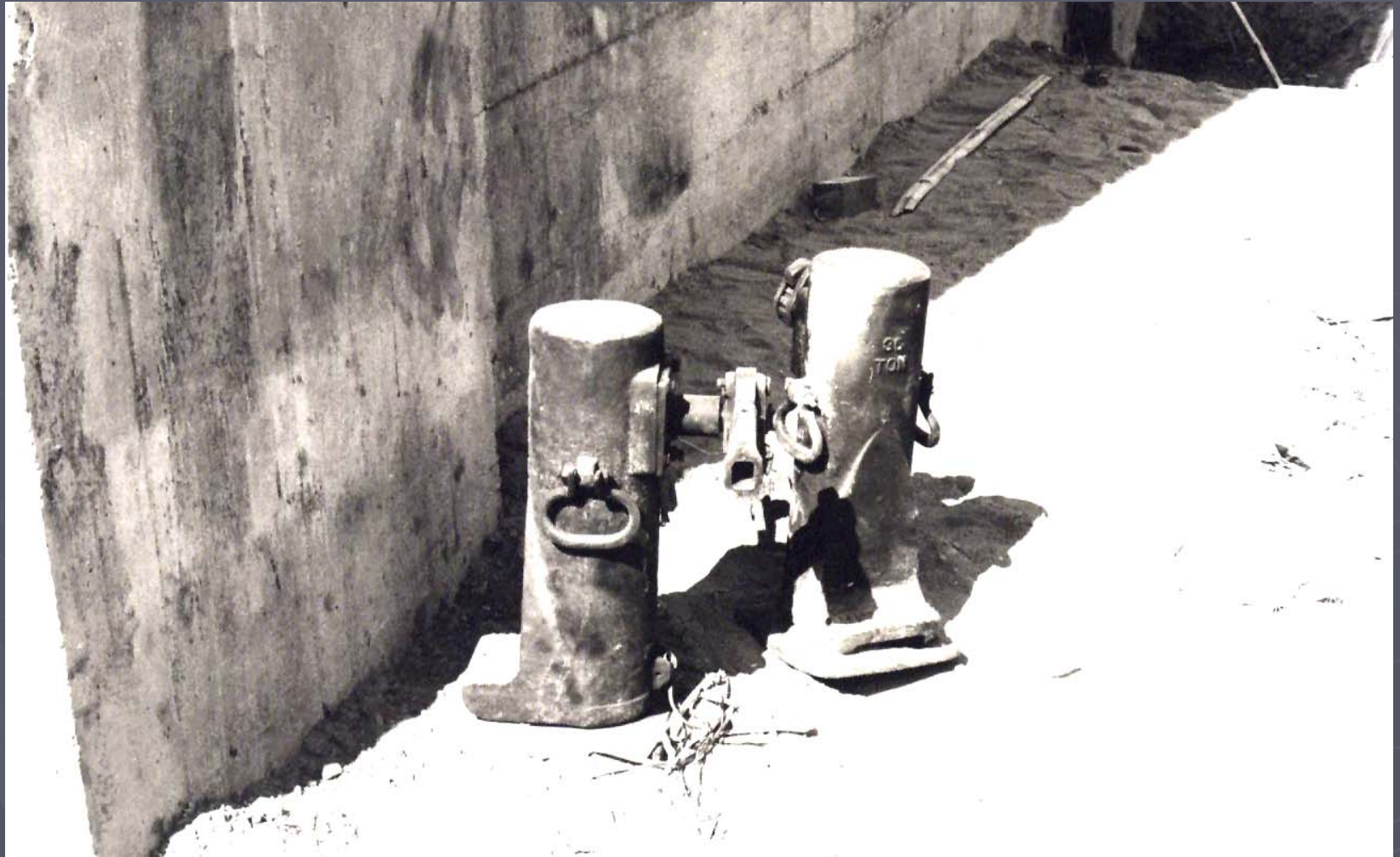


NOVIEMBRE 15 1975



NOVIEMBRE 30 1975

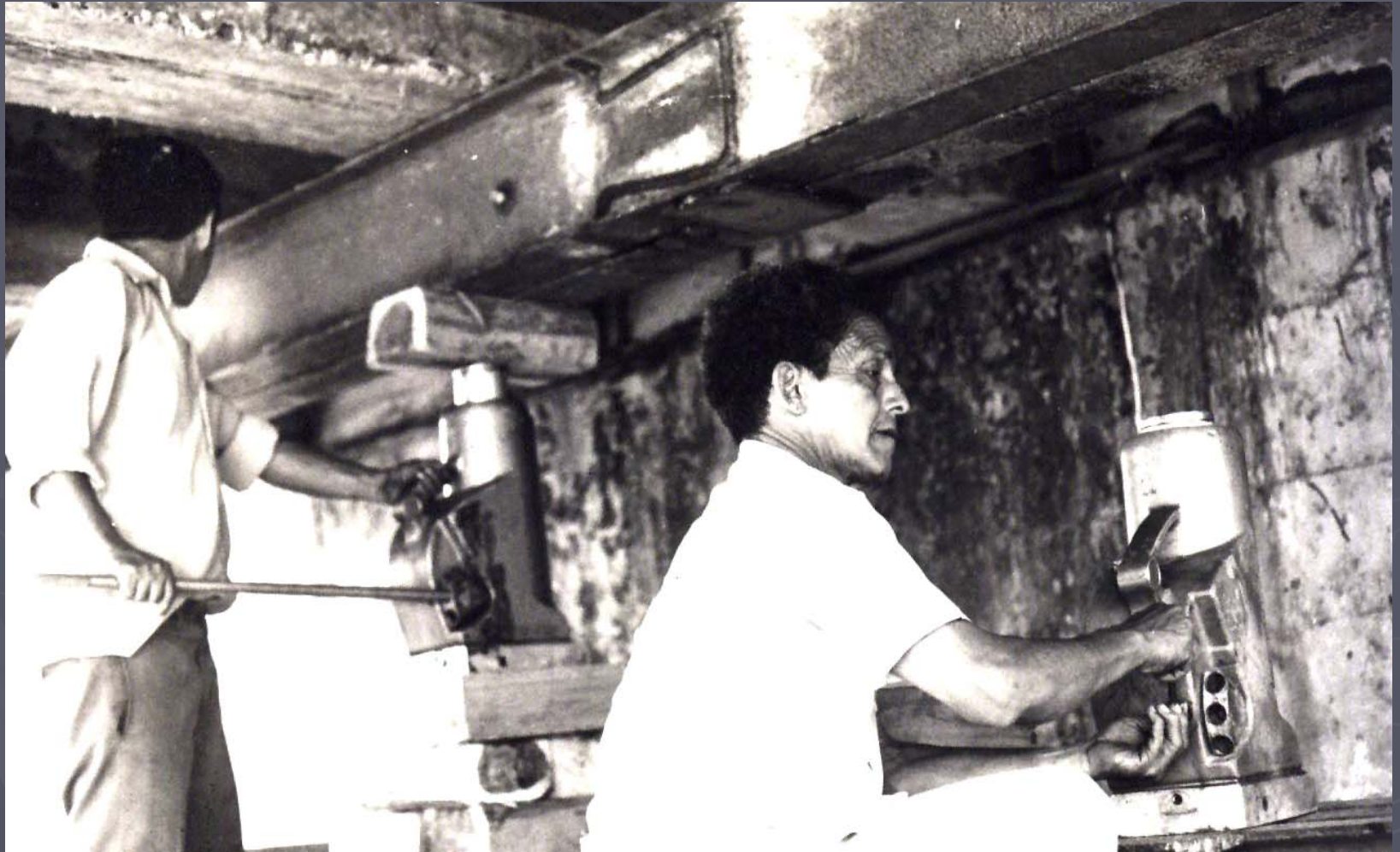




NOVIEMBRE 15 1975



DICIEMBRE 1° 1975



DICIEMBRE 1° 1975



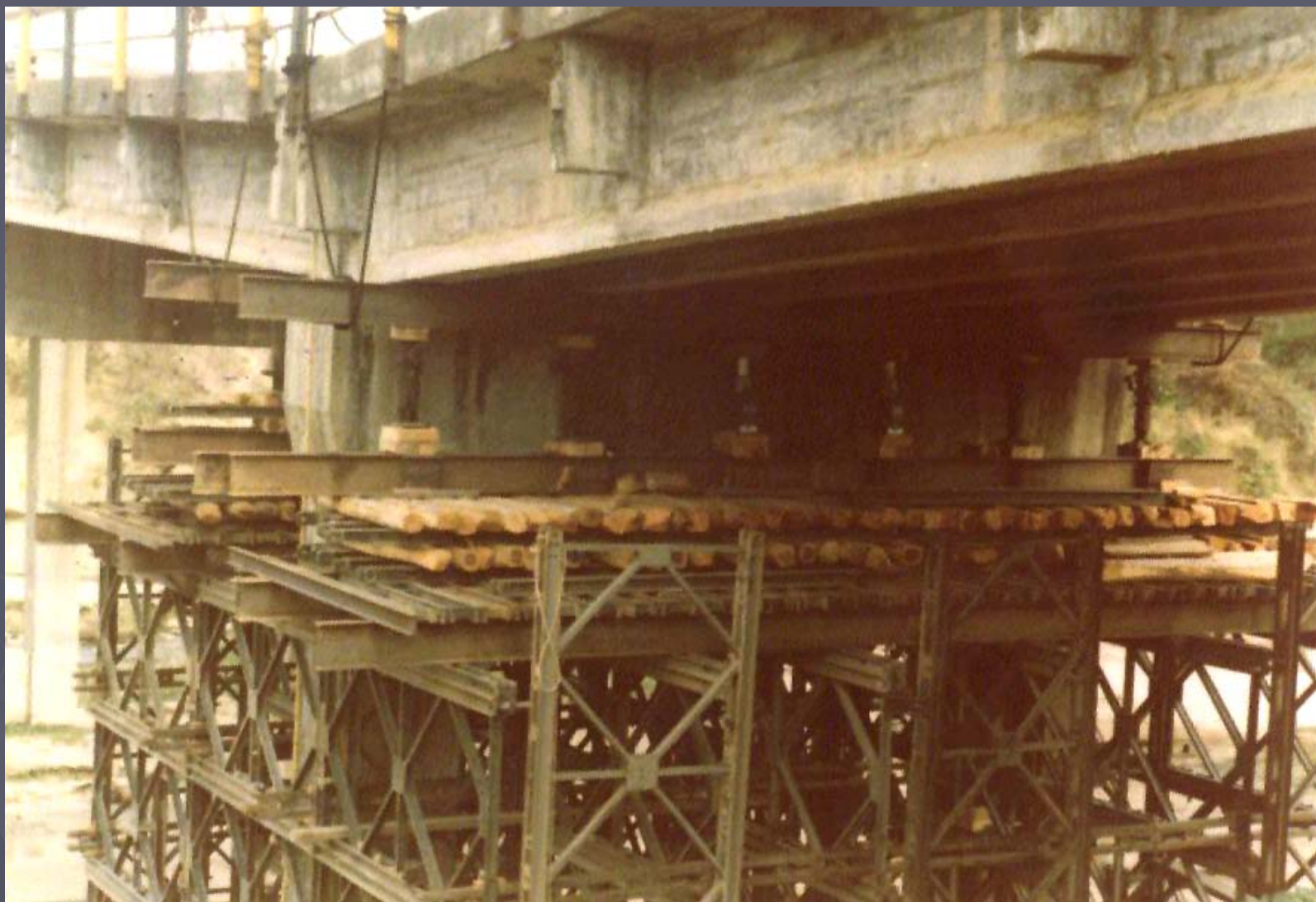
DICIEMBRE 1° 1975



DICIEMBRE 1° 1975



DICIEMBRE 1° 1975



DICIEMBRE 1° 1975



DICIEMBRE 1° 1975



DICIEMBRE 2 1975



DICIEMBRE 15 1975



DICIEMBRE 15 1975



DICIEMBRE 15 1975



DICIEMBRE 15 1975



DICIEMBRE 27 1975



DICIEMBRE 27 1975



DICIEMBRE 28 1975



DICIEMBRE 28 1975



DICIEMBRE 28 1975





DICIEMBRE 29 1975



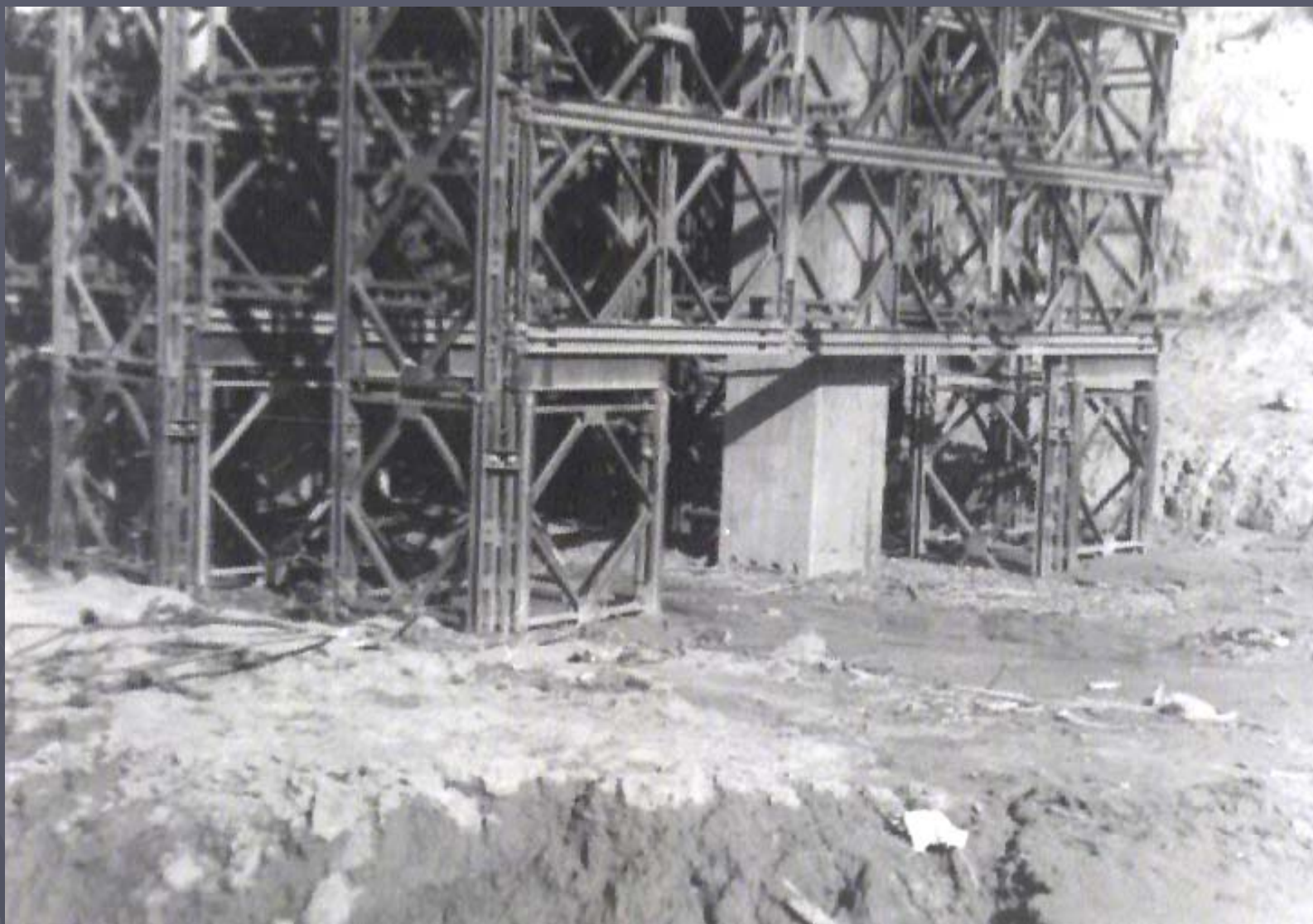
ENERO 4 1976



ENERO 6 1976



ENERO 10 1976



ENERO 10 1976

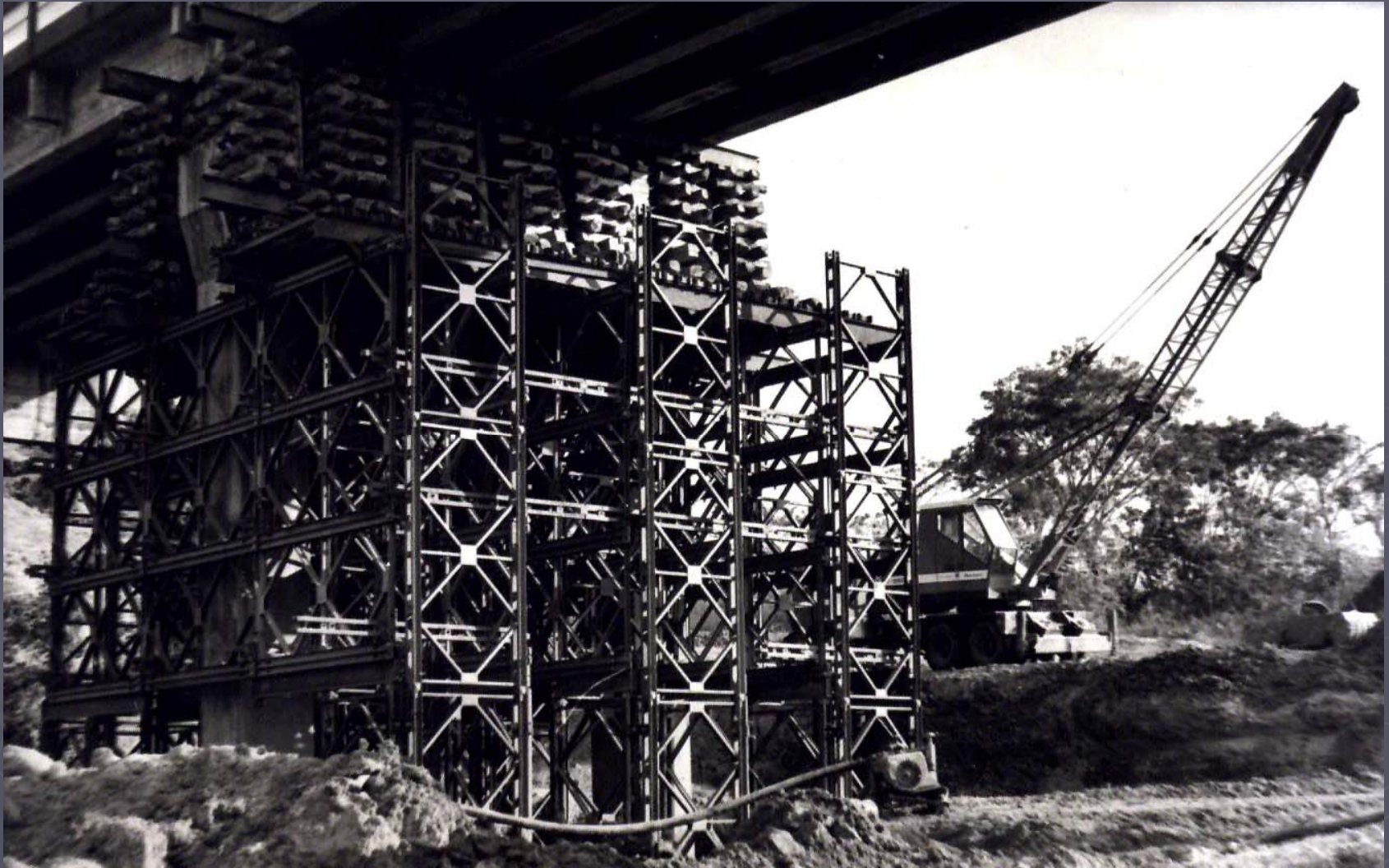


ENERO 15 1976



ENERO 15 1976

PUENTE PEDRO CARBO – Reparación definitiva



ENERO 15 1976



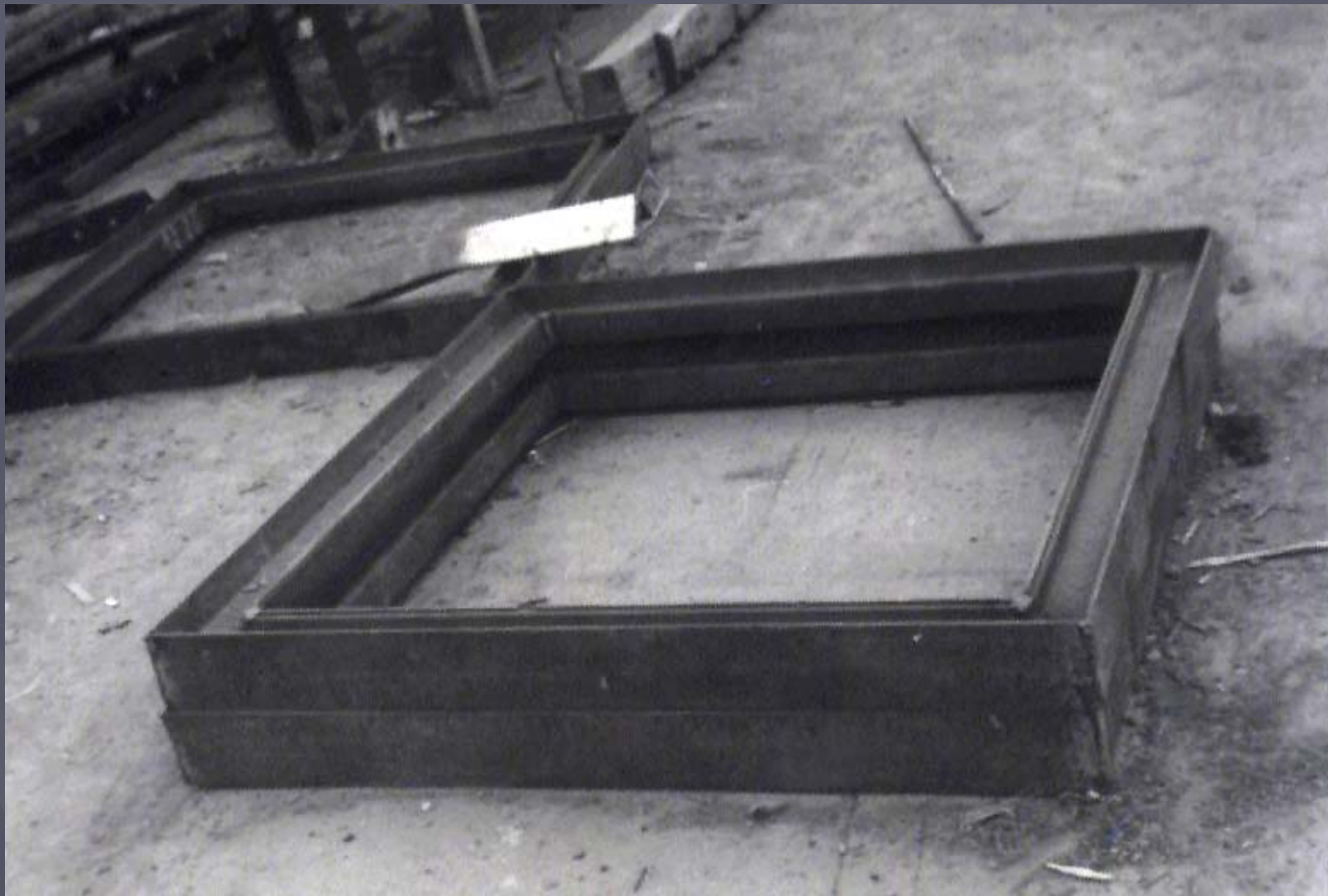
ENERO 16 1976



INVIERNO 1976



JULIO 15 1976



JULIO 22 1976



JULIO 22 1976



NOVIEMBRE 7 1976



NOVIEMBRE 7 1976



NOVIEMBRE 15 1976



NOVIEMBRE 15 1976



NOVIEMBRE 15 1976



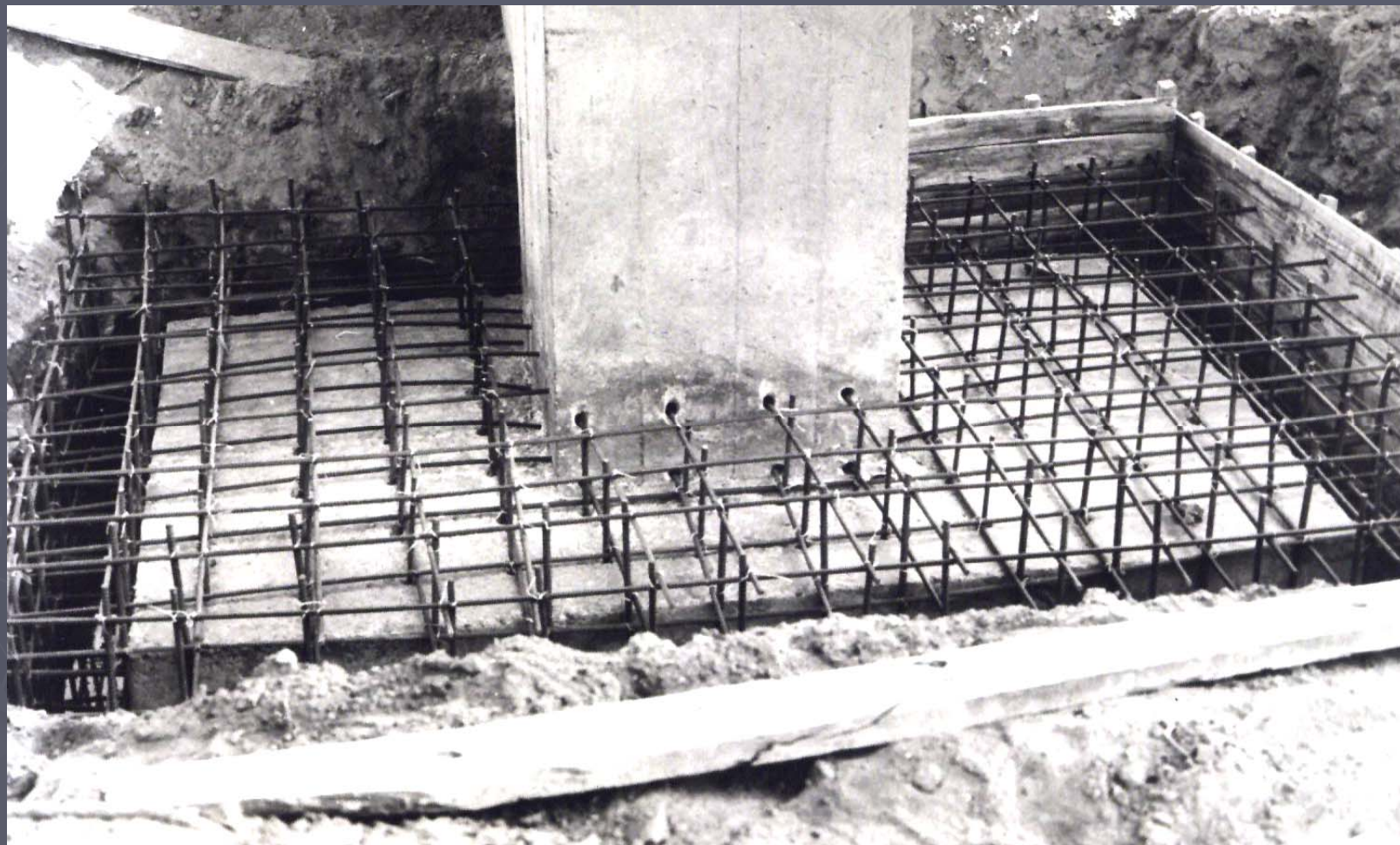
NOVIEMBRE 22 1976



NOVIEMBRE 22 1976



NOVIEMBRE 28 1976



NOVIEMBRE 28 1976



NOVIEMBRE 30 1976



DICIEMBRE 1° 1976



DICIEMBRE 1° 1976



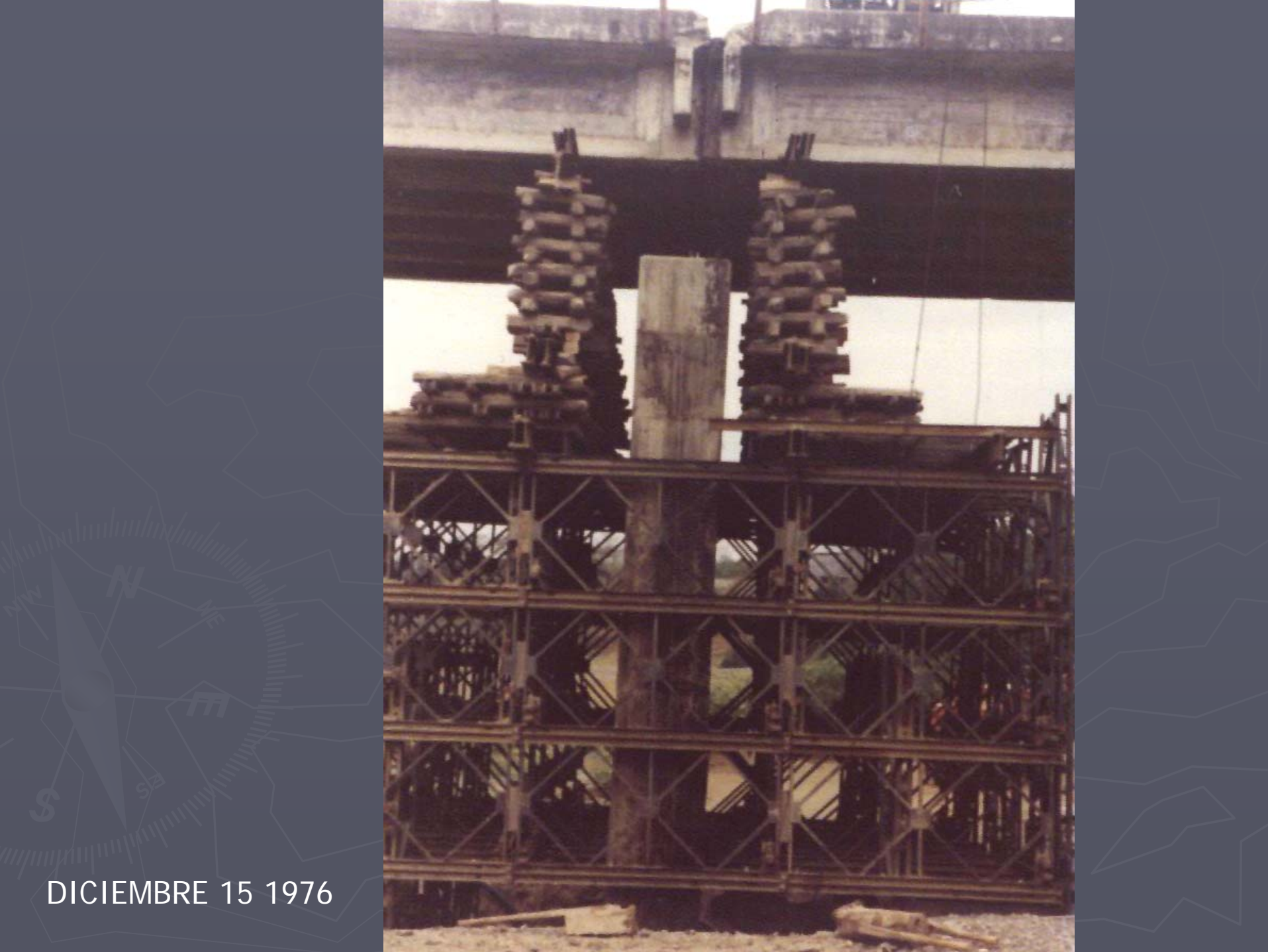
DICIEMBRE 8 1976



DICIEMBRE 15 1976



DICIEMBRE 15 1976



DICIEMBRE 15 1976



DICIEMBRE 15 1976



DICIEMBRE 20 1976



NOVIEMBRE 23 2006



NOVIEMBRE 23 2006



NOVIEMBRE 23 2006



NOVIEMBRE 23 2006













REVISTA

No. 100 Julio 26 / 90 S / . 1.000

La Otra

NUMERO
EXTRAORDINARIO
128 PAGINAS
100 POSTALES



Edición

Las cien
maravillas
del Ecuador

100



UNA PUBLICACION
DE EDITORIAL UMANASA
DEL ECUADOR S.A.









HORMIGÓN PRETENSADO PUENTES MODERNOS









